



Color Cards

Offizielles Benutzerhandbuch

Ein großes Dankeschön an
Tobias Pellot



© 2020 Fishbeam Software
Texte, Grafiken: Yves Pellot
Korrektur, Fotos: Tobias Pellot
Auflagen-Code: #200118
www.fishbeam.com

Inhaltsverzeichnis

1. Registrieren und Freischalten

Lernen Sie, wie Sie Color Cards registrieren und freischalten, so dass es ohne Einschränkungen arbeitet.

2. Regeln

Die Regeln von Color Cards sind einfach. Lernen Sie, wie Sie das Spiel spielen.

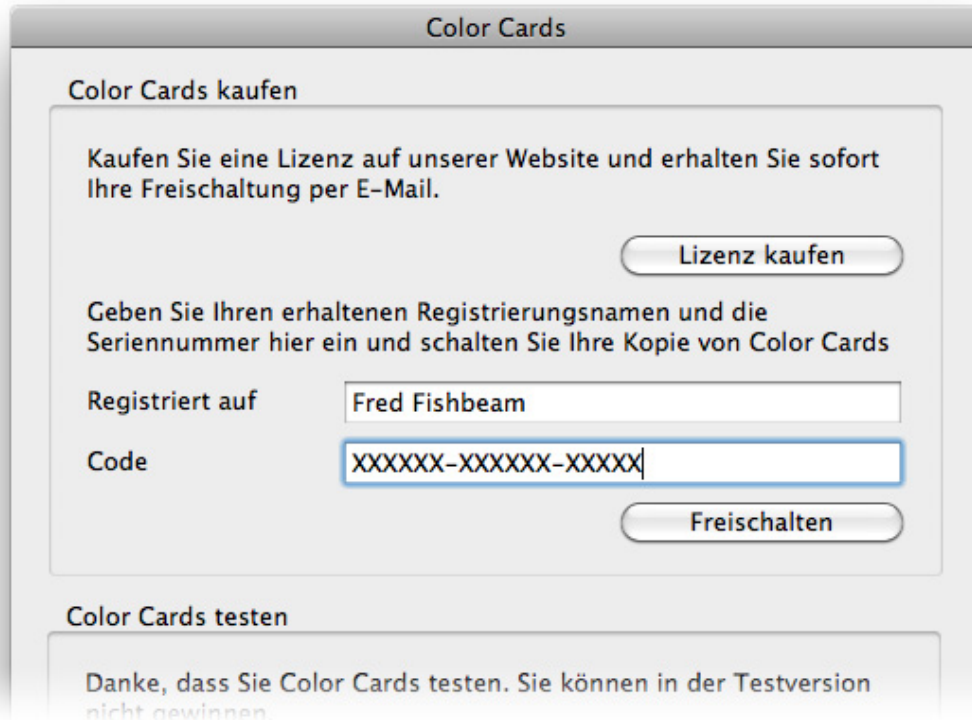
3. Schwierigkeiten und Fehler

Lernen Sie was Sie machen können, wenn Fehler auftreten, Sie Fehler finden oder wenn Sie Schwierigkeiten haben Color Cards zu spielen.

1. Registrieren und Freischalten

Lernen Sie, wie Sie Color Cards registrieren und freischalten, so dass es ohne Einschränkungen arbeitet.

Wenn Sie mit der Testversion von Color Cards spielen, sehen Sie das folgende Fenster beim Programmstart. Bitte kaufen Sie die Vollversion.



Klicken Sie auf *Lizenz kaufen*. Das bringt Sie auf unsere Website, auf der Sie Color Cards kaufen können.



Wenn Sie Color Cards gekauft haben, erhalten Sie Ihre Seriennummer per E-Mail. Kopieren Sie beides, den Namen bei *Registriert auf* und die Seriennummer und fügen Sie es in die entsprechenden Felder ein. Klicken Sie danach auf *Freischalten*. Color Cards arbeitet ab jetzt ohne Einschränkungen.

2. Regeln

Die Regeln von Color Cards sind einfach. Lernen Sie, wie Sie das Spiel spielen.

Am Anfang sind Sie an der Reihe. Sie können wählen zwischen:

- Einer Karte mit der selben Farbe oder Selben Nummer/Symbol auf der Ablage abzulegen.
- Einer Karte vom Stapel ziehen.

Nachdem Sie das gemacht haben ist der nächste Spieler an der Reihe. Standardweise ist der nächste Spieler, der Spieler auf Ihrer linken Seite, da das Spiel im Uhrzeigersinn läuft.

Wenn ein Spieler alle seine Karten abgelegt hat, gewinnt er das Spiel und die verbleibenden Spieler kämpfen um den zweiten Platz.

Es gibt einige Sonderkarten

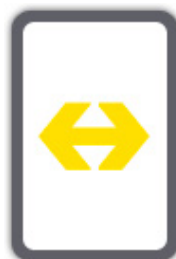
Diese Karten können jede Farbe haben und nur auf der Ablage abgelegt werden, wenn die selbe Farbe oder das selbe Symbol dort ist.



Der nächste Spieler muss 2 Karten vom Stapel aufnehmen und kommt nicht an die Reihe.



Der nächste Spieler muss aussetzen und kommt nicht an die Reihe.



Die Spielrichtung ändert sich von im Uhrzeigersinn nach gegen den Uhrzeigersinn und

umgekehrt. Das passiert, nachdem der aktuelle Spieler an der Reihe war, so dass er gleich noch einmal an die Reihe kommt.

Es gibt Jokerkarten

Jokerkarten haben schwarze Buchstaben und sie können auf jede andere Karte auf der Ablage gelegt werden.



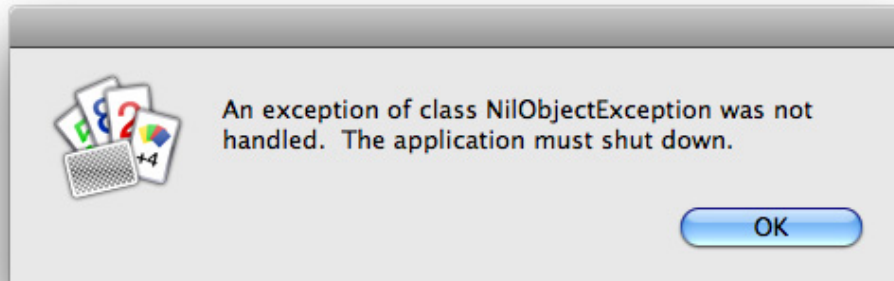
Sie können eine neue Farbe für die Ablage wählen. Die nächste auf der Ablage abgelegte Karte muss von dieser Farbe sein.



Der nächste Spieler muss 4 Karten vom Stapel aufnehmen und kommt nicht an die Reihe. Sie können eine neue Farbe für die Ablage wählen. Die nächste auf der Ablage abgelegte Karte muss von dieser Farbe sein.

3. Schwierigkeiten und Fehler

Lernen Sie was Sie machen können, wenn Fehler auftreten, Sie Fehler finden oder wenn Sie Schwierigkeiten haben Color Cards zu spielen.



Bitte kontaktieren Sie den Support, wenn Sie die Nachricht *An exception was not handled* sehen. Das ist ein Fehler von Color Cards. Sie können den Support auf unserer Support Seite (<http://www.fishbeam.com/de/support/request.php>) erreichen.